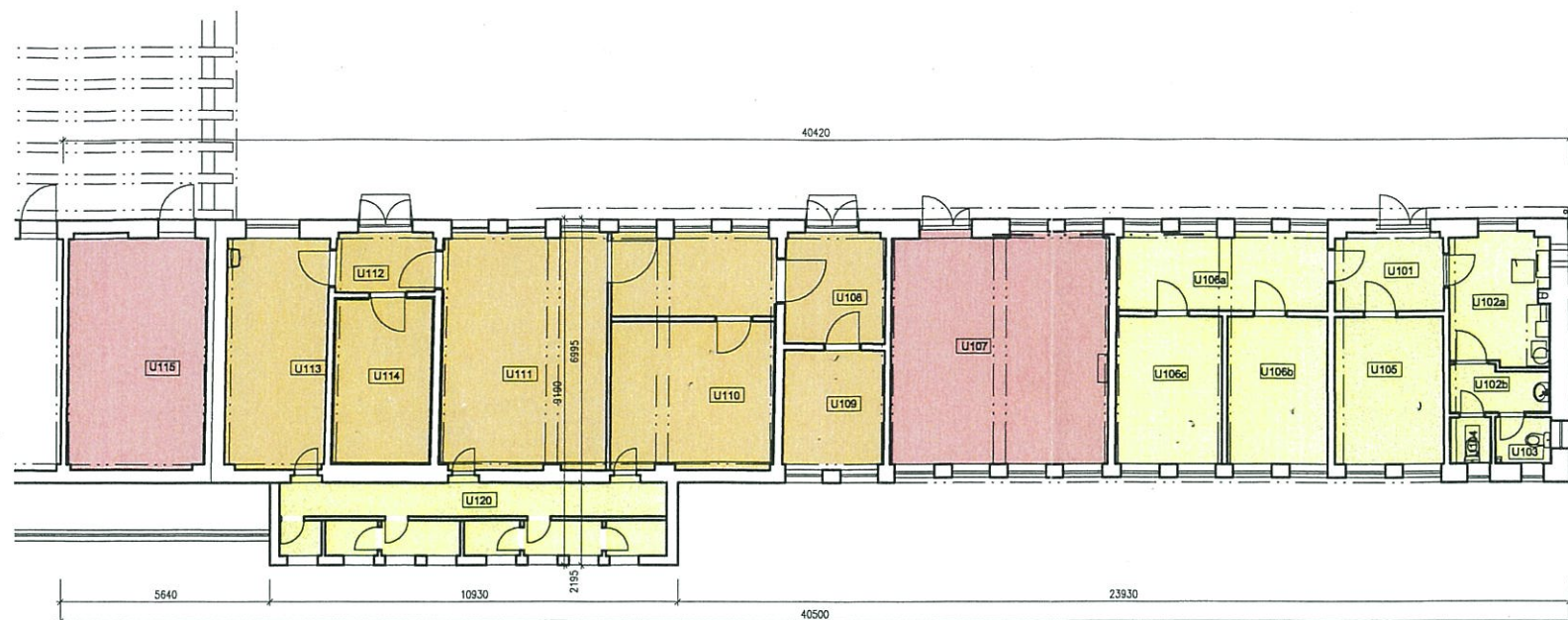


KOPIE

DÍLNY, KANCELÁŘE, CTT - PŮDORYS 1.NP *ZMĚNA U111 - KANCELÁŘ*
U112
U113 } *LABORATOŘE*
U114

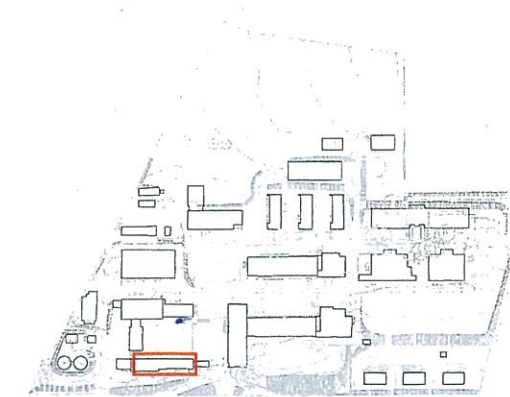


LEGENDA MÍSTNOSTÍ

ČÍSLO MÍSTNOSTI	ÚČEL MÍSTNOSTI	PLOCHA MÍSTNOSTI M ²
U 101	ZÁDVEŘÍ	5,62
U 102a	KUCHYŇKA, ZÁZEMÍ	9,13
U 102b	PŘEDSÍŇ WC	3,18
U 103	WC	1,82
U 104	WC	1,35
U 105	KANCELÁŘ	11,43
U 106a	CHODBA	11,76
U 106b	KANCELÁŘ	10,357
U 106c	KANCELÁŘ	11,2
U 107	SOUSTRUŽNA	35,78
U 108	CHODBA	17,97
U 109	SKLAD KANCELÁŘ	8,25
U 110	KANCELÁŘ	17,36
U 111	SKLAD KANCELÁŘ	27,96
U 112	CHODBA	4,17
U 113	KANCELÁŘ	16,58
U 114	SKLAD	11,75
U 115	SKLAD	22,85
U 120	HYGIENICKÉ ZÁZEMÍ	9,83

LABORATOŘE

LEGENDA



Hudcova 70, Brno
 pasport objektu
 Dílny, kanceláře, CTT

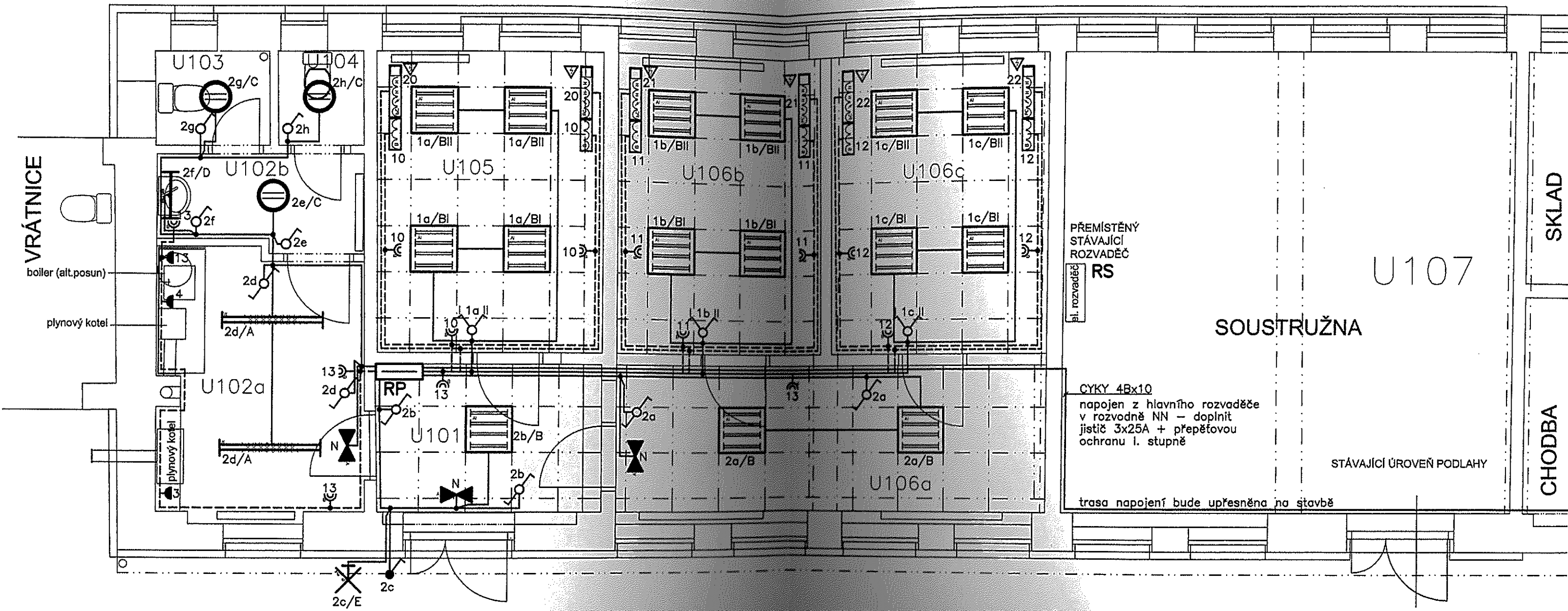
V02 - 01
 PŮDORYS 1.NP 1:200

IMAG Architekt, s.r.o.
 Lidická 49, 602 00 BRNO

srpen 2012



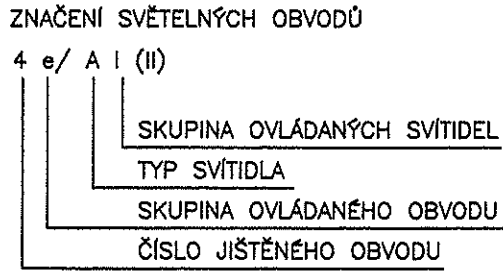
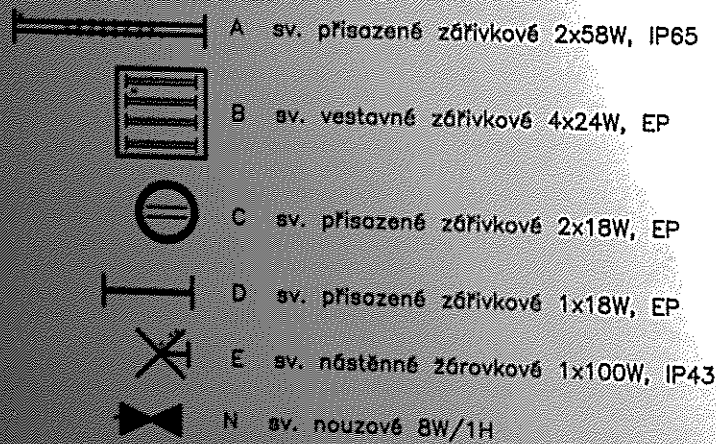
NOVÝ STAV





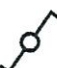



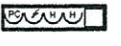

LEGENDA MÍSTNOSTÍ

OZNAČENÍ MÍSTNOSTI	ÚČEL MÍSTNOSTI	PLOCHA m2	VNĚJŠÍ VLIVY	OSVĚTLENOST (lx)	STROP
U 101	ZÁDVEŘÍ	6,00	AB5	100	PODHLÉD KAZETOVÝ
U 102a	CHODBA+ŠATNA	9,13	AB5	200	STÁVAJÍCÍ OM. VYSPRAVIT
U 102b	UMÝVÁRNA	3,18	AB5	200	STÁVAJÍCÍ OM. VYSPRAVIT
U 103	WC	1,80	AB5	200	STÁVAJÍCÍ OM. VYSPRAVIT
U 104	WC	1,35	AB5	200	STÁVAJÍCÍ OM. VYSPRAVIT
U 105	KANCELÁŘ VEDOUCÍHO	11,47	AB5	500	PODHLÉD KAZETOVÝ
U 106a	CHODBA	11,75	AB5	100	PODHLÉD KAZETOVÝ
U 106b	KANCELÁŘ	11,20	AB5	500	PODHLÉD KAZETOVÝ
U 106c	KANCELÁŘ	9,60	AB5	500	PODHLÉD KAZETOVÝ
U 107	SOUSTRUŽNA STÁVAJÍCÍ	10,81	AB5	300	STÁVAJÍCÍ OMÍTKA

LEGENDA SVÍTIDEL



LEGENDA PŘÍSTROJŮ

-  – jednopólový vypínač, řaz. 01–bílý
-  – sériový přepínač, řaz. 05–bílý
-  – střídavý přepínač, řaz. 06–bílý
-  – jednopólový vypínač, řaz. 01, IP44–bílý
-  – dvojnásobná zásuvka 16A/230V–bílá
-  – trojrámeček–3x zásuvka 16A/230V–bílý
-  – pětirámeček–3x zásuvka 16A/230V, 1x s přepět.ochranou, 1x rez. pro tel.zásuvku–šedý
-  – jednonásobná zásuvka 16A/230V, IP44–bílá

Elektroinstalace bude provedena celoplastovými kabely typu CYKY, uloženými pod omítkou, popřípadě v elektroinstalačních lištách a v podhledech.

Vypínače umístit ve výši 1,2m

Zásuvky v kancelářích budou ve výši 0,2m, jinak 1,2m, nebo jak určí investor

Elektroinstalace u umyvadel musí být provedena dle ČSN 33 2000–7–701

- zásuvky ve výši 1,2m mimo hranici umývacího prostoru
- spodní hrana svítidla nad umyvadlem ve výši min. 1,8m

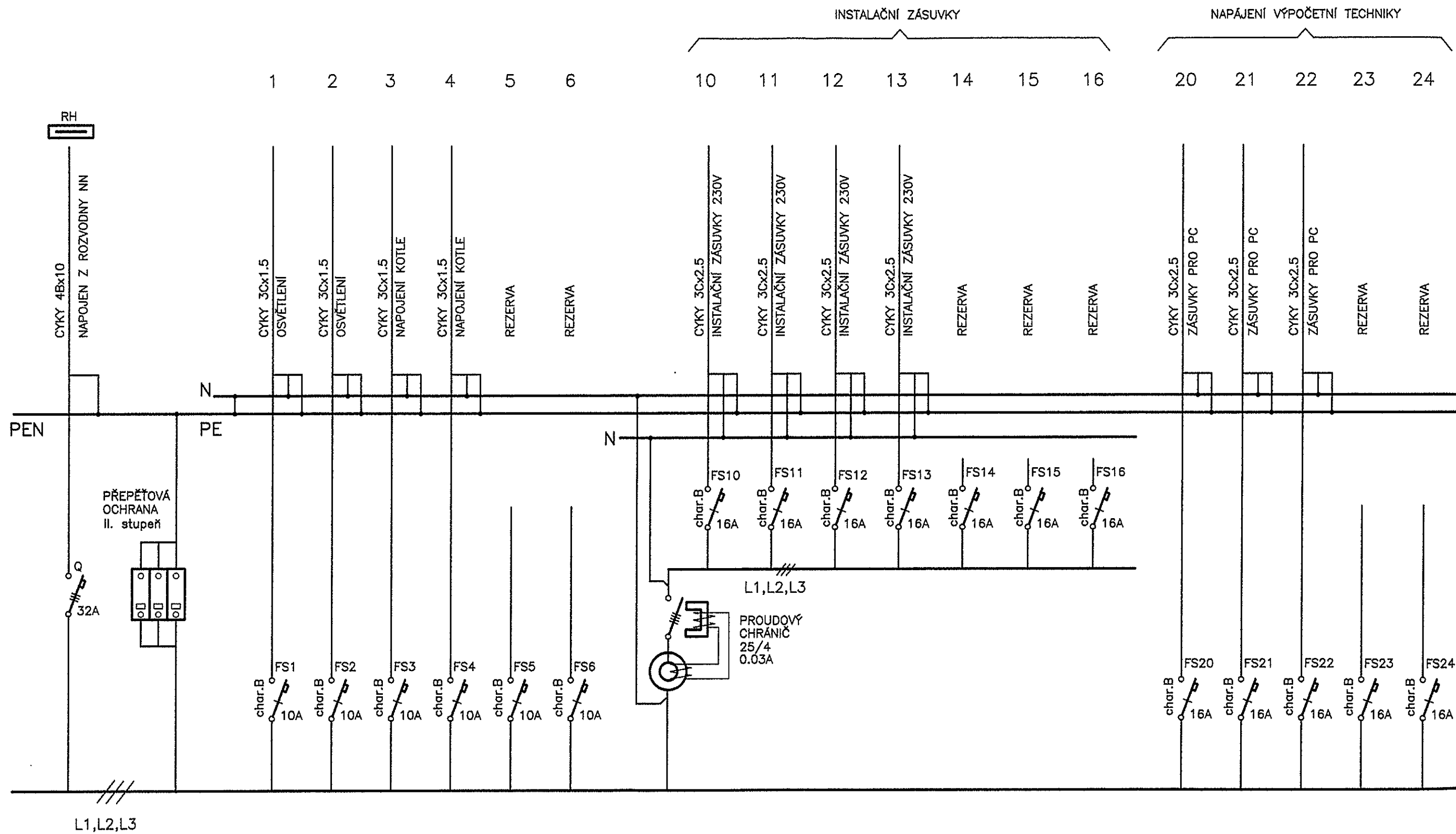
VNĚJŠÍ VLIVY VE VŠECH MÍSTNOSTECH DLE ČSN 33 2000–3 NORMÁLNÍ AB5
V PROSTORU VSTUPU – NEBEZPEČNÉ (VENKOVNÍ) AB8

ELEKTRICKÉ NAPÁJENÍ: 3PEN, stř.50Hz, 400V/TN–C–S
OCHRANA: SAMOČINNÝM ODPOJENÍM OD ZDROJE



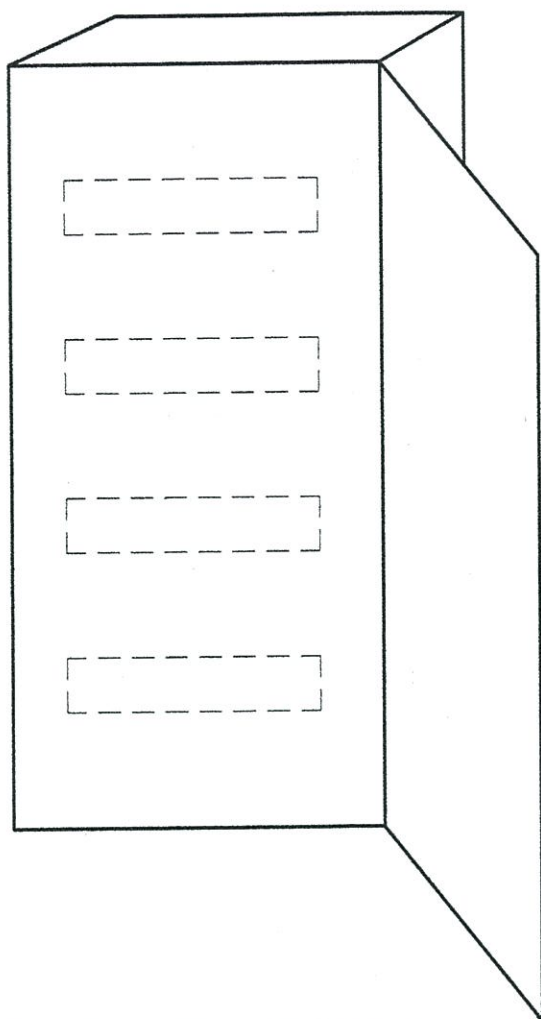
2

Ing. Vlastislav Remeš projekce staveb Smahova 40, 627 00 Brno		Vypracoval	ING. BOUDNÝ
		Hl. inž. projektu	ING. REMEŠ
		Formát	3A4
Kraj JM	Obec BRNO	Datum	01/2010
Investor VUVEL V.V.I., HUDCOVA 70, BRNO		Stupeň	ZDS
Akce TRANSFER TECHNOLOGIÍ – DVORNÍ TRAKT Č.1		Č. zakázky	2/10
V AREALU VUVEL, HUDCOVA 70, BRNO		Měřítko	Č. výkresu
Výkres ELEKTROINSTALACE		1:50	E–1



OCELOPLECHOVÁ SKŘÍŇ HAGER UNIVERS FW
 TYP FWB 41 PRO 48xTE
 ROZMĚR 650x300x161
 KRYTÍ IP 44

ROZVODNICE RP



ELEKTRICKÉ NAPÁJENÍ: 3+N+PE, AC 50Hz, 400V/TN-C-S
1+N+PE, AC 50Hz, 230V/TN-S

OCHRANA PŘED ÚRAZEM EL. PROUDEM: dle ČSN 33 2000-4-41

základní – samočinným odpojením vadné části od zdroje
 zvýšená – doplňujícím pospojováním neživých částí
 – proudovými chrániči



2

<p><i>Ing. Vlastislav Remeš</i> projekce staveb Smahova 40, 627 00 Brno</p>		Vypracoval	ING. BOUDNÝ
		Hl. inž. projektu	ING. REMEŠ
Kraj JM	Obec BRNO	Formát	3A4
Investor VUVEL V.V.I., HUDCOVA 70, BRNO		Datum	01/2010
Akce	TRANSFER TECHNOLOGIÍ – DVORNÍ TRAKT Č.1 V AREALU VUVEL, HUDCOVA 70, BRNO	Stupeň	ZDS
		Č. zakázky	2/10
Výkres	ROZVODNICE RP	Měřítko	Č. výkresu
		—	E-2